

■ピュアウッドパネル準耐火試験



制作:ピュアウッドクラブ

【試験方法】

試験体	ピュアウッドパネル t=205mm(5層)
加熱試験	60分
試験場	公益財団法人 日本住宅・木材技術センター試験研究所 〒136-0075 東京都江東区新砂 3-4-2 、 http://www.howtec.or.jp
日程	2013年9月6日～11日
依頼者	自然の住まい株式会社 代表取締役 マテーペーター

【1回目 試験風景】 9月6日 屋外面 合格

1.試験体セット

非加熱面には9つの温度センサーあり、パネルの歪み測定は3か所、なお心(柱)には10トンの荷重をかけている



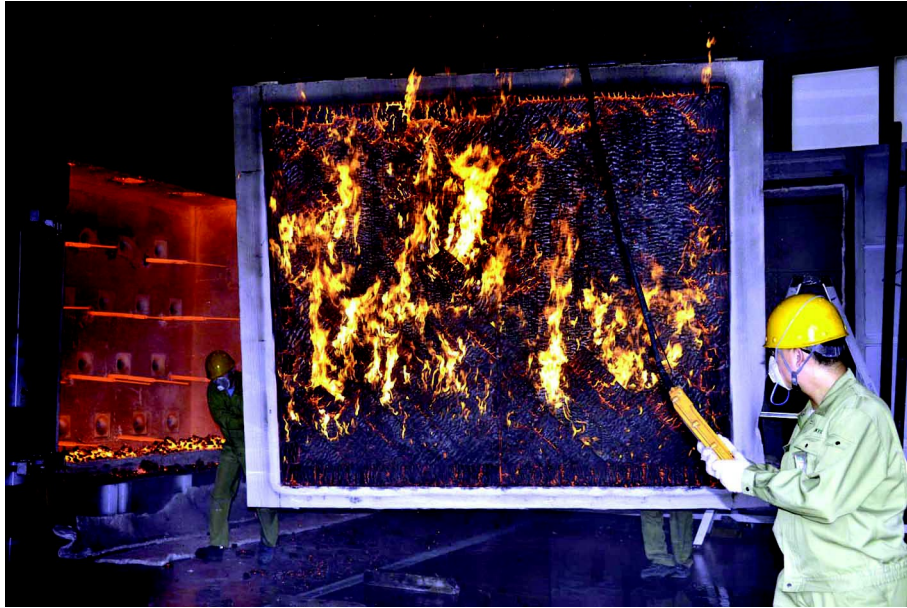
2.炉内燃焼写真

加熱開始から30分



3. 燃焼終了

パネルは炉から離されます



4. 燃焼後パネル断面

加熱面の約 60mm が炭化しましたが、構造体であるパネルの心(柱)は歪みもなく荷重に耐え、非加熱面の温度上昇はない。

