

改. 2022/12/22

2022/11/25

YATSUGATAKE
HolzHausNotes
www.tirolhaus.com/pc

《《 八ヶ岳ホルツハウス **Notes** 》》

#04 CAD設定

[ZWCAD Pro2020 設定 memo]

制作：矢野設計室

www.yanoss.jp

Tel.0561-21-2135

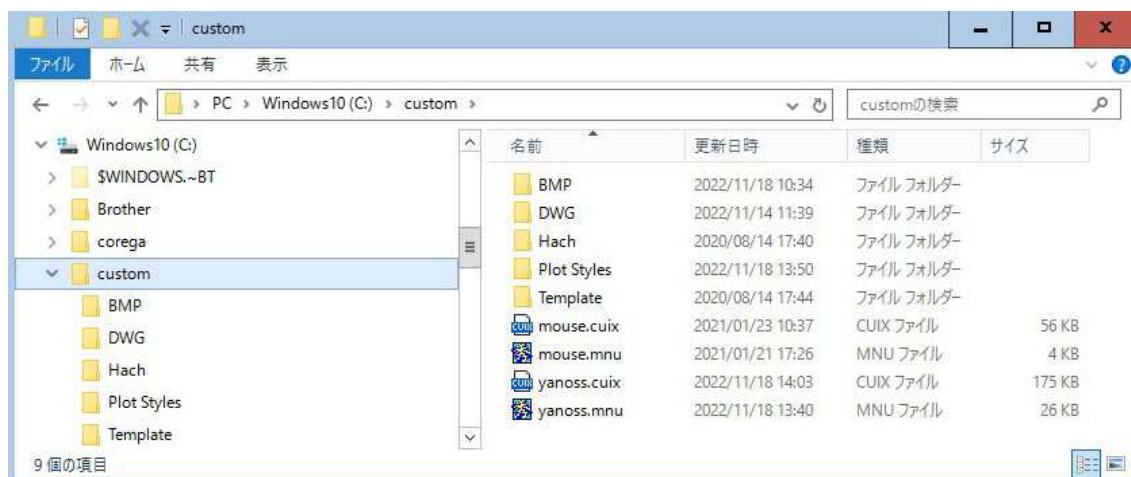


[INDEX]

1. 準備:カスタマイズフォルダの作成
2. オプション設定の変更
3. 作図作業

#1.準備:カスタマイズフォルダの作成

[C:¥custom¥] ☀️カスタマイズの追加・変更に対応しやすいため一ヶ所に集める



1) メニューファイル

- ¥yanoss.mnu ツールバーメニュー (組込後自動作成…yanoss.cuix)
☀️メニューファイルはセミナーに参加する希望者に配布
- ¥mouse.mnu マウスメニュー (組込後自動作成…mouse.cuix)
☀️「mouse.menu と一覧表」はダウンロード可能

[関連フォルダ]

- ¥BMP … ツールバーアイコン 135 ファイル 00sysch.bmp ~ newfile.bmp
- ¥DWG … 作図シンボル 10 ファイル dannetsu5.dwg ~ zibanmen4.dwg

2) ハッチ

- ¥Hach … ハッチパターン 3 ファイル CROSS.pat , CROSS_04.pat , RClins.pat

3) ライン

- ¥Line … 線種 3 ファイル zwcad.lin ※デフォルト
NACAD.LIN , pipe.lin

4) プロットスタイル

- ¥Plot Styles … 印刷設定 18 ファイル yanoss50%.ctb ~ 作図 aclt.ctb

5) テンプレート

- ¥Template … 作図用紙の雛形 4 ファイル A3_Sc50 紙.dwt ~ 古民家 3DM_210x87.dwt

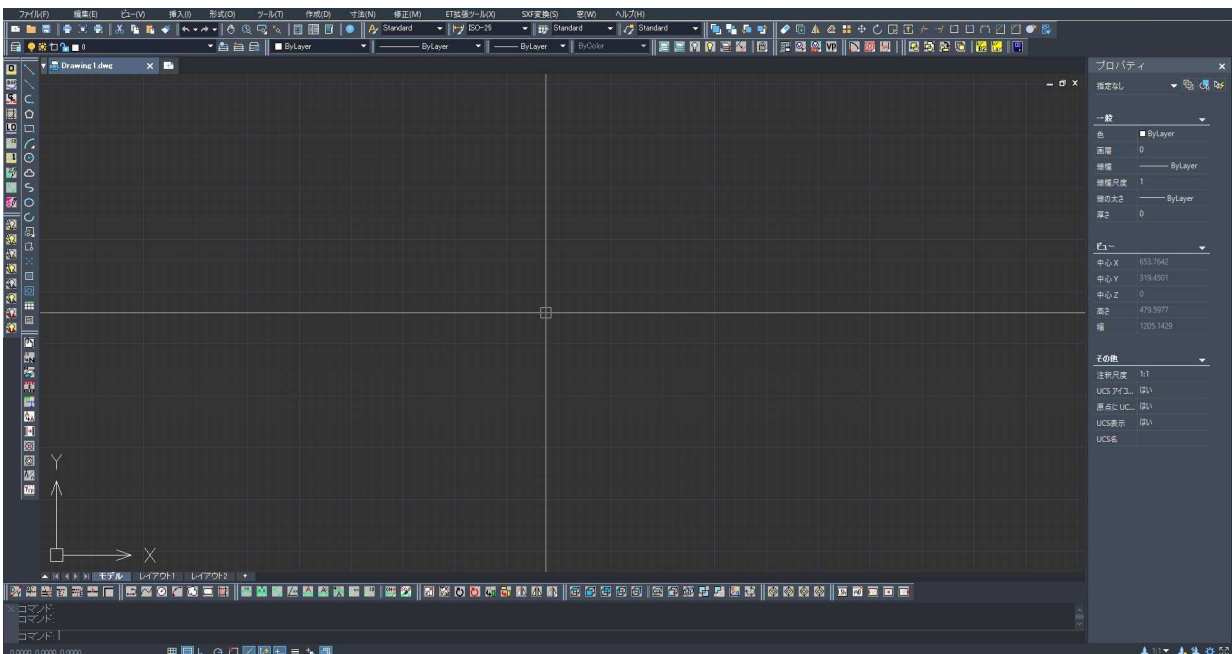
5) 作図画面

[ZWCAD 画面]

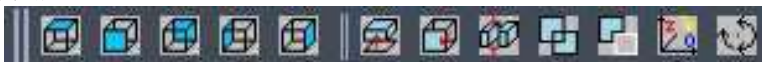
1. 画面の切り替え :2D 製図と注釈 → ZWCAD クラシック
2. 組込メニュー

- ・ ツール(T) > メニューロード(M) >
カスタマイズをロード/解除 >
 - ・ ファイル名(F) … yanoss.menu > ロード(L)
 - ・ ファイル名(F) … mouse.menu > ロード(L)
- ・ 追加メニューの認識
 - ・ デイフォルトのリネーム
ツール(T) > カスタマイズ(O) > インターフェイス(C) >
すべてのカスタマイズ > メニュー > プロパティ > 高級
 - ・ フォルトモードのコンテキストメニュー POP501 → _POP501
 - ・ 編集のコンテキストメニュー(&O) POP502 → _POP502

3. 各ツールバーを配置



- ・ 3D 作図用コマンドツールバー
※未使用の場合は画面から削除
・ 作図用アイコン



※左から、平面、正面、背面、左側面 || 右側面選択→押出し、面を移動、切断、和、差&合成、Z軸=0、オービット、

- ・ アイソメビューアイコン



※南西アイソメビュー、南東 " 、北東 " 、北西 " 、

#2.オプション設定の変更

※—変更箇所

1) 開く/保存

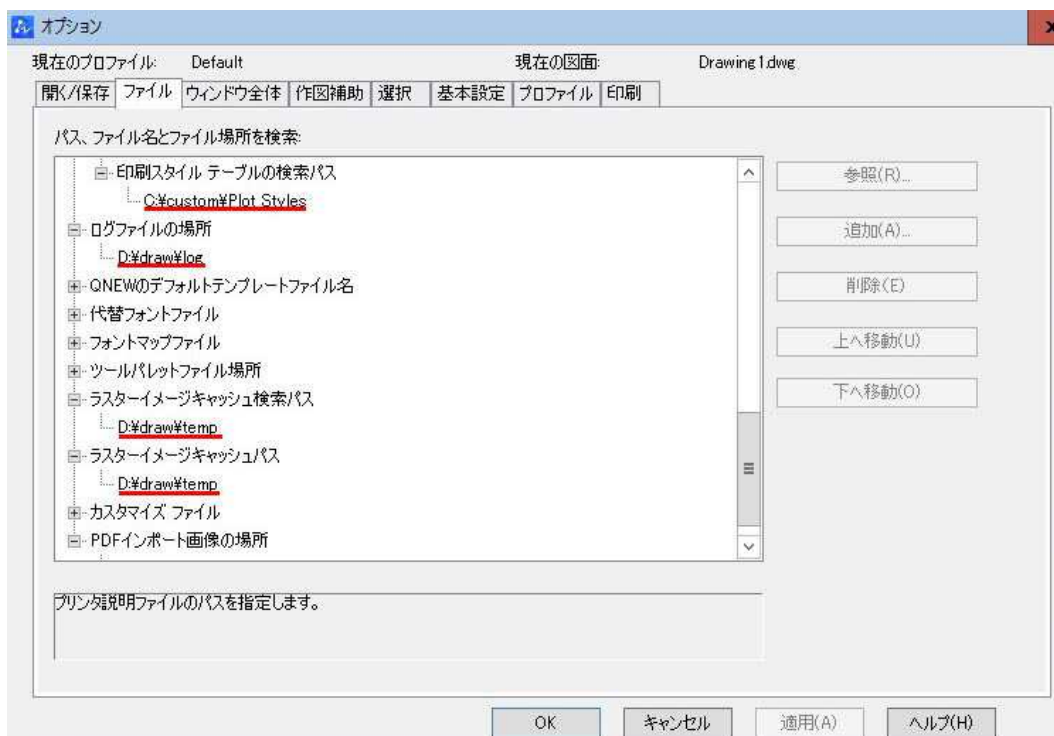
[ダイアログ]



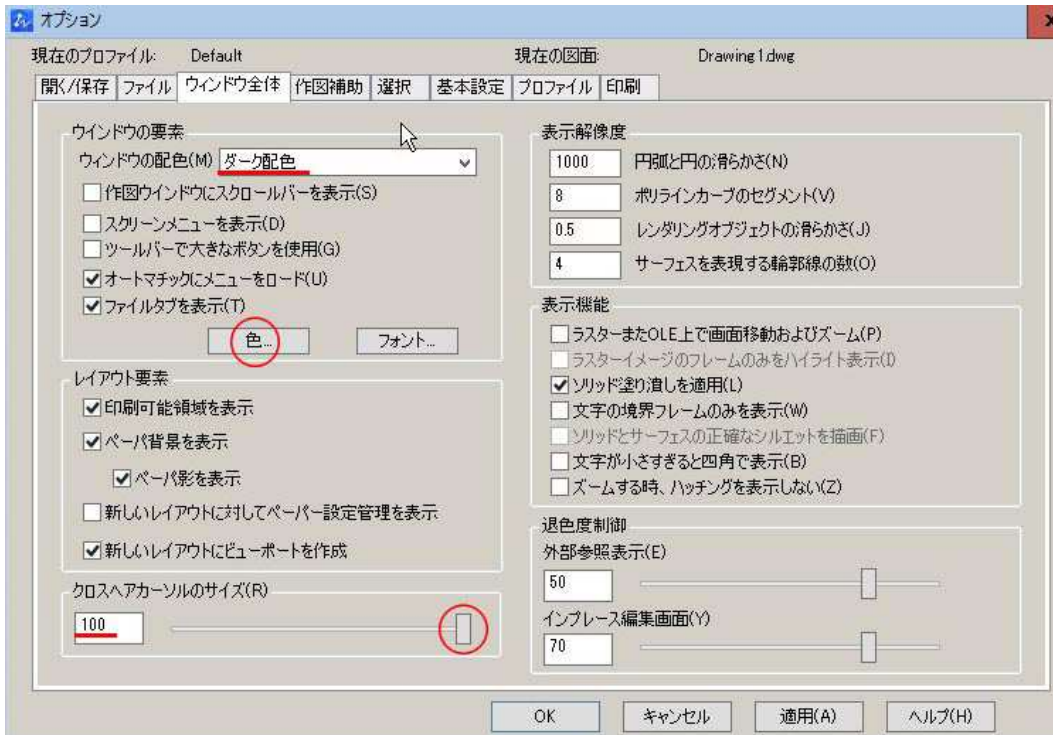
- ファイル保存先:AutoCAD2000 図面
☀️AutoCAD2000iを組み込んでいるPCがあるため

2) ファイル

- c:¥custom¥ カスタマイズファイルフォルダ
- d:¥draw¥ 一般作図作業フォルダ



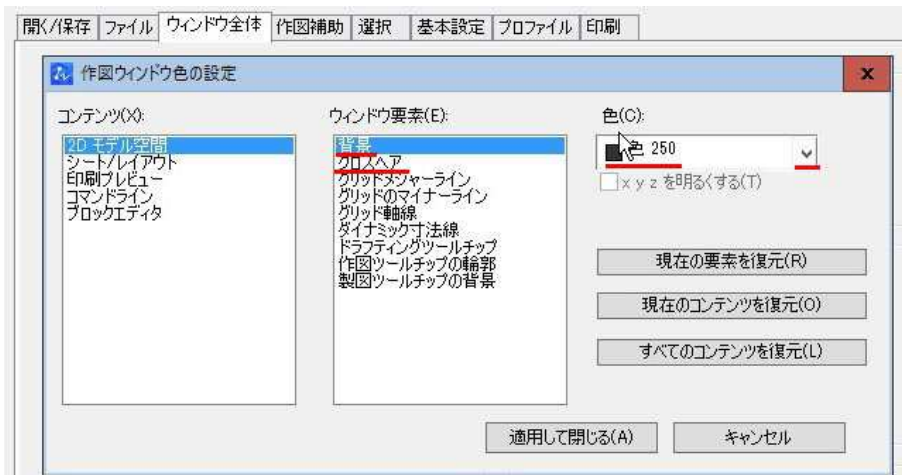
3) ウィンドウ全体



- カーソルサイズ 画面最大
- 作図画面カラー

※[色] クリック
[ダイアログ]

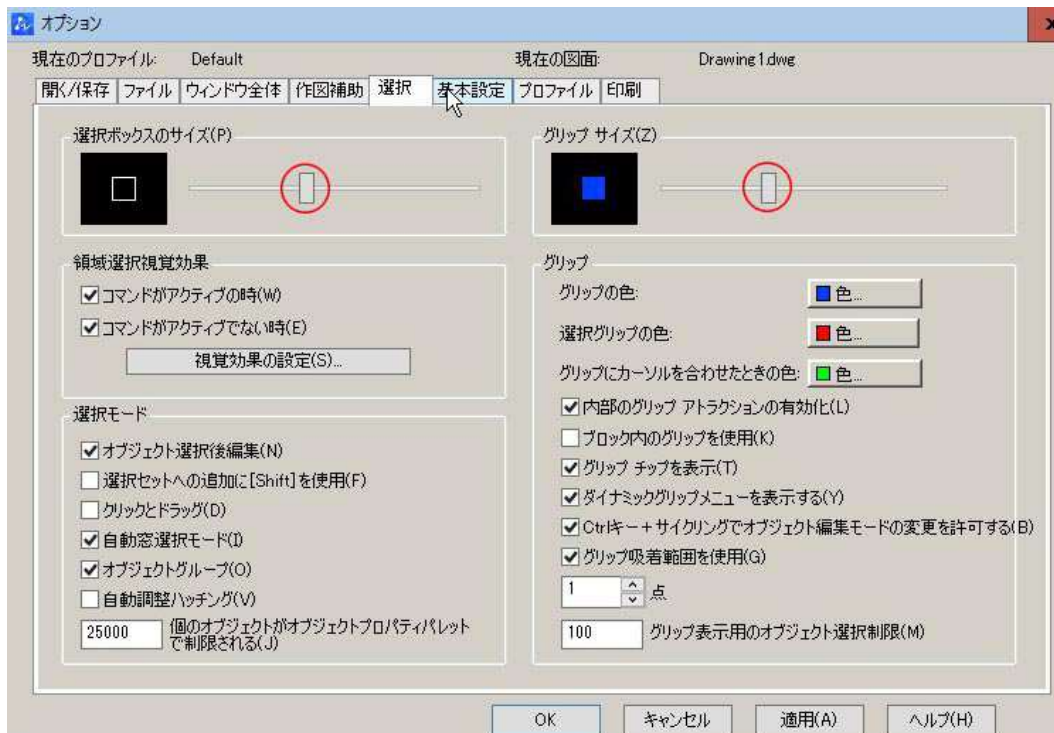
- 背景 黒系 (■ 250) ★作業性を考慮 → 黒は反射が大
- クロスヘア 明灰 (■ 9)



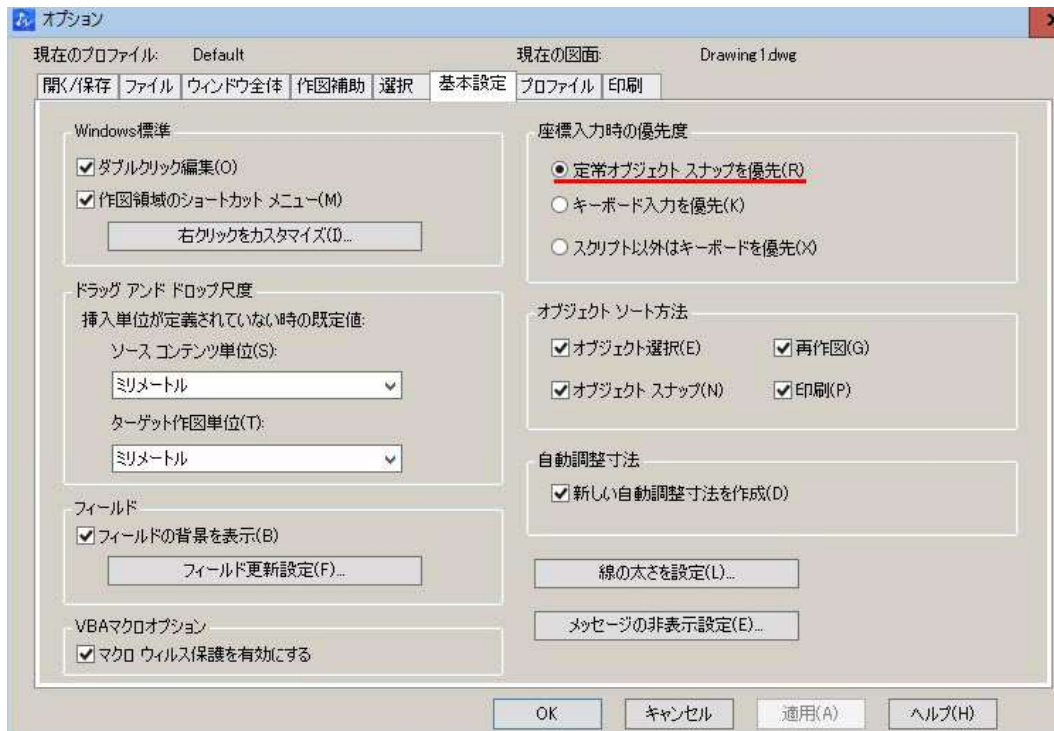
4) 作図補助



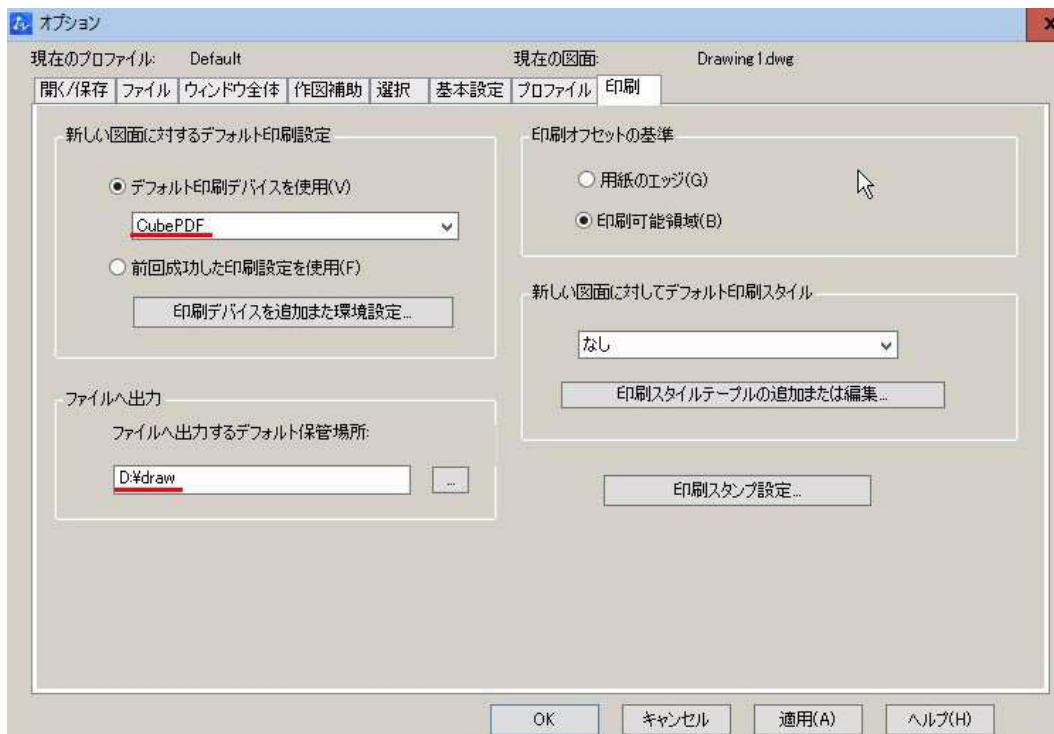
5) 選択



6) 基本設定



7) 印刷



#3. 作図作業

1) 作図フォルダ

- D:\¥draw
 - // ¥log ログファイルの場所
 - // ¥temp 自動保存ファイルの場所、一時外部参照ファイルの検索パス
一時的な図面ファイルの検索パス、
ラスターイメージキャッシュ検索パス、ラスターイメージキャッシュパス
 - // ¥Cad 設定 色パレット、線種設定、レイヤ設定、操作マニュアル、
 - // ¥Cad 操作 ZWcad ドングルライセンスコード、操作マニュアル、ショートカットキー表
 - // ¥Cad 紙 作図用紙
 - // ¥Cad 紙_他 (外注など)
 - // ¥CAD 詳細図集
 - // ¥CAD 部品

2) ファンクションキー ※カスタマイズ組込

- プレート

ZWcad	HELP	テキスト ウィンドウ	OSNAP On/Off		アイソメ スナップ切替	座標表示 On/Off	グリッド表示 On/Off	直交モード On/Off	グリッドスナップ On/Off	極スナップ ON/Off	オートトラック On/Off	ダイナミック入力 On/Off
SHIFT+	単線スナップ無効 (右マウス+)	中心	端点	交点	垂線	ブロック 置換	ブロック 作成	文字 文字囲み On1.5h	文字 文字囲み Off	全レイヤ 表示	レイヤ 設定	全体
CTRL+		接線	中点 (線分)	仮想交点	点	文字 基点変更 中左	文字 基点変更 中中	文字 基点変更 中右	パン	作図レイヤ 表示	線種 設定	直前 画面

- 設定コマンド

	SHIFT キー+		CTRL キー+	
• F1	ヘルプ	-	-	-
• F2	履歴表示	中心 (スナップ)	中心 (スナップ)	接線 (スナップ)
• F3	オートスナップ切替	中心 (スナップ)	中心 (スナップ)	接線 (スナップ)
• F4	-	交点 (スナップ)	交点 (スナップ)	仮想交点(スナップ)
• F5	アイソメ図法切替	垂線 (スナップ)	垂線 (スナップ)	点 (スナップ)
• F6	座標表示切替	ブロック置換	ブロック置換	ブロック作成
• F7	グリッド表示切替	文字基点変更:中中	文字基点変更:中左	文字基点変更:中右
• F8	直交モード切替	パン(画面移動)	パン(画面移動)	文字基点変更:中右
• F9	グリッドスナップ切替	文字囲み(文字成 x1.5h)	文字囲み(文字成 x1.5h)	文字囲み 削除
• F10	極スナップ表示切替	全レイヤ表示	全レイヤ表示	作図レイヤ表示
• F11	オートトラック切替	レイヤ設定	レイヤ設定	線種設定
• F12	ダイナミック入力切替	作図全体表示	作図全体表示	直前画面表示

※ファンクションキーのスナップモードではカスタマイズした単線コマンドには使えません。

※MS-IME 日本語入力 ON の時、ファンクションキー (Ctrl+F6~F10) は、IME コマンドが動作。

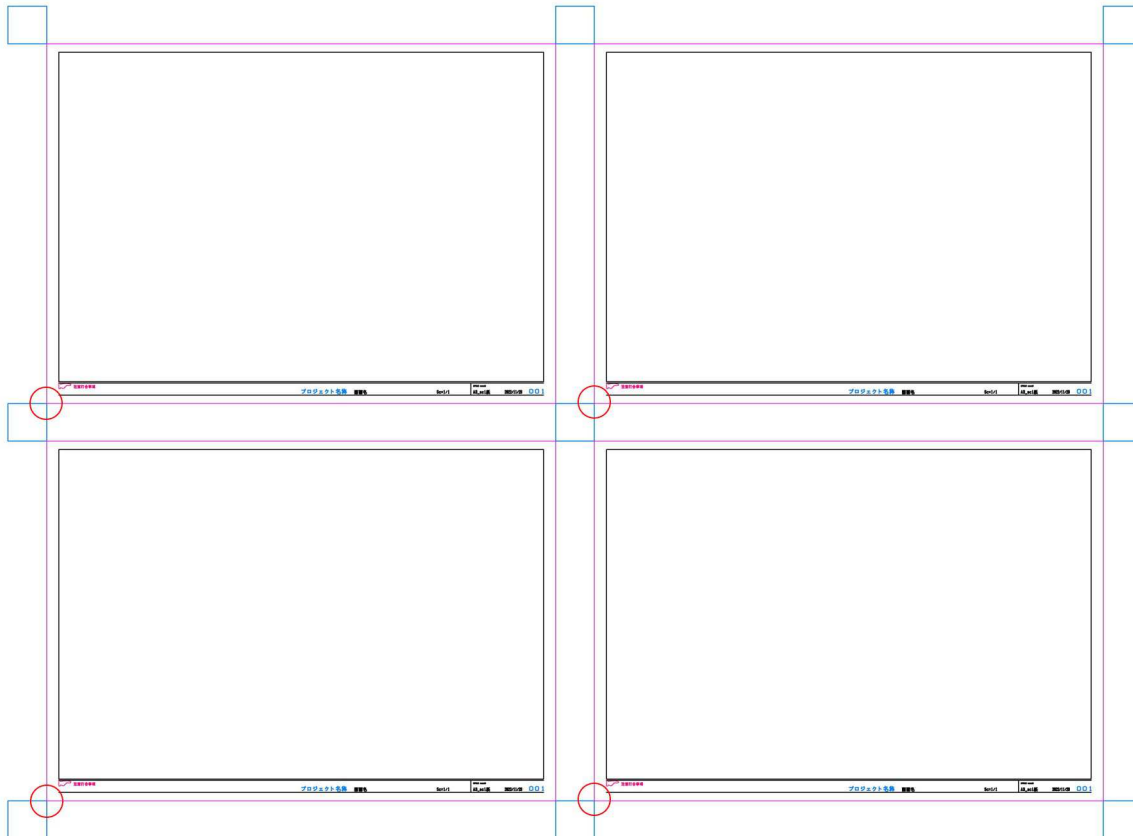
※トラッキングは直交軸に沿ってのみ(初期設定)

3) 作図効率 UP のポイント

- ・ 効率よく作図するためのヒント

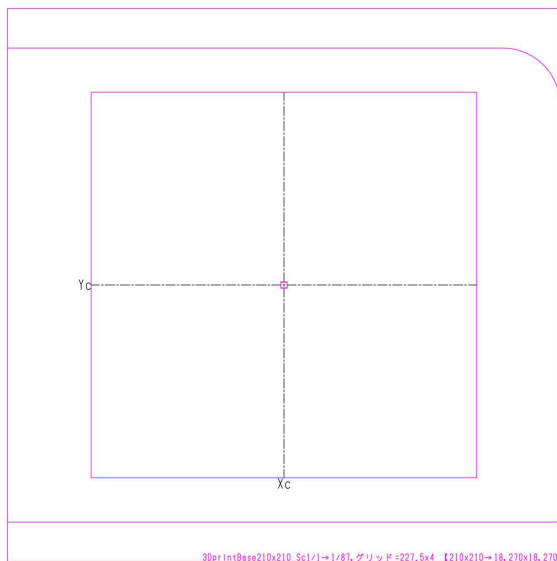
1. 作図用紙

- ・ 一般建築図面
 - ・ 同スケールの複数図面を1ファイルにまとめる場合、図面間に調整用□を四隅に作成し、複数枚並べた図面のグリッド基点○を合わせる



※グリッドを利用して作図しない場合には不要

- ・ 3D 模型用図面
 - ・ 中央を原点にした、ミラーコピーや移動操作（選択>座標 0,0>リターン）で活用
- ※外枠は、3D プリンタの印刷範囲(平面)×製作スケール



2. レイヤ設定

- レイヤ名の先頭に数字をつけ線幅を分類

【例】

- 極細線 0 (特別画層, ブロック), 0-CENTER (中心線), 0-HACI (ハッチ), 他
- 細線 1 (Free), 1-BIHIN (備品), 1-HIDDEN (鎖線), 1-SKECH (スケッチ), 他
- 普通線 2 (Free), 2-LINE (普通線), 2-DIM (寸法), 2-TEXT (文字), 他
- 太線 3 (Free), 3-DASHD (破線), 3-KUTAI (躯体), 3-SIAGE (仕上), 他
- 極太線 4 (Free), 4-LINE (極太線), 4-FIG (図形), 他
- 超極太線 5 -FLAM (図面枠)

☀ 1byte 半角アルファベット文字のレイヤ名は、初期の CAD で使用されており、事務所では現在も引き続き使っている

3. カラー線の印刷

- 黒色の印刷図面に、1~2 色カラー印刷を使用し文字や線を目立たせる
 - 中心線 0-CENTER 赤 10 番ペン
 - 赤線 1-REDLINE 赤 20 番ペン
 - チェック事項 2-CHECK 紅色 230 番ペン

4. 部品作成

- 基本的に 0 番レイヤで、「色・線種・太さ」を ByBlock に指定して作成
- 色を固定しても支障のない木材シンボルのハッチ部分は「0-HACI」レイヤカラーを指定して作成



- 木材などは計算しやすい 100×100mm で作成し、拡大縮小でサイズ調整



柱 100x100mm → 柱 120x120mm 角材 100 角 → 50 角, 50x100